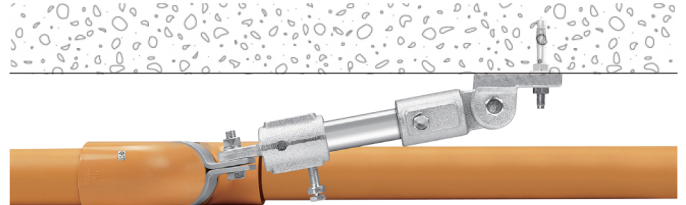
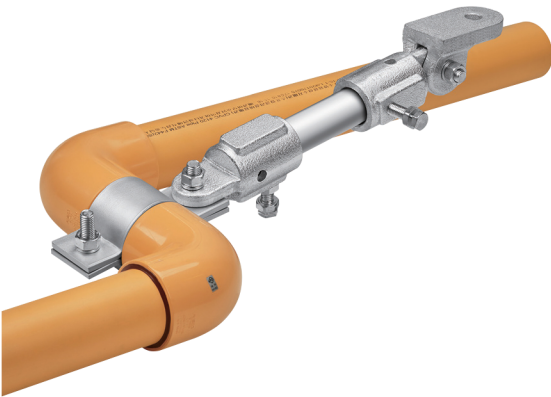


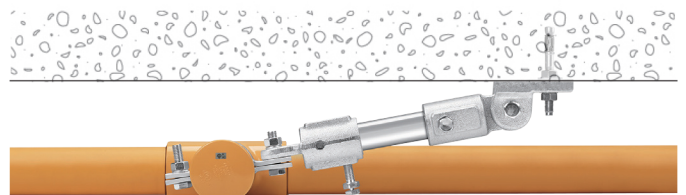
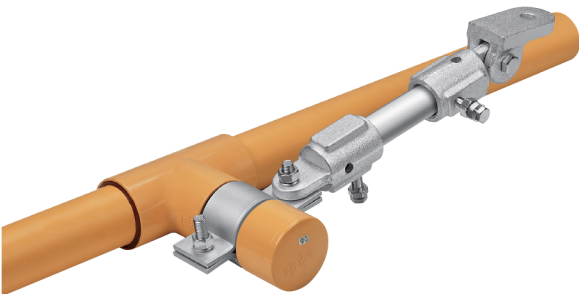
KSCI-CPVC 흔들림방지버팀대 종방향



CPVC배관용 버팀대 설치 예시(엘보형)

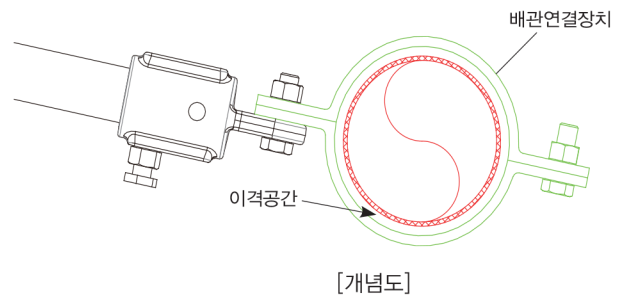


CPVC배관용 버팀대 설치 예시(T-엘보형)



제품의 구성 및 특징

- ▶ 건축물부착장치 : 구상흑연주철
- ▶ 지지대 : 탄소 강관 KS D 3562
- ▶ 배관연결장치 어답터 : 구상흑연주철
- ▶ 배관연결장치 : 40~100A
- ▶ 지지대 고정장치 : 전단볼트는 볼트 머리 전단 될 때 까지
- ▶ 횡방향 버팀대가 종방향 버팀대 배관 중심선에서 2ft(610mm) 이내에 설치되고, 횡방향 버팀대가 설치되는 배관 구경이 종방향 버팀대가 설치되는 배관 구경보다 동일하거나 크면 종방향 역할을 할 수 있다. (종방향 버팀대도 횡방향 버팀대 역할 가능)



- 설치관련 배관자재는 미포함

MODEL	관 경	정격하중 (kgf)	설치 각도 별 사용 하중(kgf)			지지대 KS D 3562
			45°	60°	90°	
KSCI-CPVC(40A)	40	454	321	393	454	25A
KSCI-CPVC(50A)	50	454	321	393	454	25A
KSCI-CPVC(65A)	65	454	321	393	454	25A
KSCI-CPVC(80A)	80	454	321	393	454	25A
KSCI-CPVC(100A)	100	454	321	393	454	25A

* 지지대의 길이는 설치현장 조건에 맞도록 확인하여 사용하여야 합니다